

第36回 西日本音声外科研究会

日 時

令和 4年 1月8日(土)

13:00～18:00

形 式

Zoomウェビナーによるウェブ開催

担当世話人

金子 賢一

長崎大学病院 医療教育開発センター
済生会長崎病院 耳鼻咽喉科・頭頸部外科

第36回 西日本音声外科研究会のご案内

師走の候、会員の皆様におかれましてはますますご健勝のこととお慶び申し上げます。

さて、第36回西日本音声外科研究会のプログラムをご案内申し上げます。

ご承知の通り、本研究会は既存の学会や研究会では発言しにくいことでも忌憚なく発言できる点を特徴のひとつとしています。今回は、新型コロナウイルス感染症の流行によって1年延期となり、またウェブ開催という新たな形式による開催となりましたが、より一層充実した有意義な会にしたいと考えていますので、是非ご参加くださいますようご案内申し上げます。

令和3年12月

世話人一同

第36回担当世話人 金子 賢一

長崎大学病院医療教育開発センター/済生会長崎病院耳鼻咽喉科・頭頸部外科

西日本音声外科研究会

顧問	小宮山莊太郎	九州大学名誉教授
顧問	佐藤文彦	佐藤耳鼻咽喉科医院
顧問	田邊正博	小松病院
顧問	久 育男	京都先端科学大学
顧問	湯本英二	朝日野総合病院
代表世話人	兵頭政光	高知大学

世話人 (50音順)

安達一雄	あだち耳鼻咽喉科	楯谷一郎	藤田医科大学
意元義政	福井大学	田中信三	宇治徳州会病院
岩田義弘	藤田医科大学	田中加緒里	愛媛大学
印藤加奈子	三豊総合病院	千年俊一	久留米大学
梅崎俊郎	福岡山王病院	中川尚志	九州大学
梅野博仁	久留米大学	土師知行	倉敷中央病院
大津和弥	市立ひらかた病院	原 浩貴	川崎医科大学
大森孝一	京都大学	東川雅彦	大阪府済生会中津病院
小川 真	JCHO大阪病院	平野 滋	京都府立医科大学
片岡英幸	鳥取大学	福原隆宏	鳥取大学
金子賢一	長崎大学病院 済生会長崎病院	藤本保志	愛知医科大学
北野睦三	和泉市立総合医療センター	細川清人	大阪大学
喜友名朝則	琉球大学	水田匡信	京都大学
讃岐徹治	名古屋市立大学	望月隆一	あべのハルカス坂本耳鼻咽喉科 大阪ボイスセンター
杉山庸一郎	京都府立医科大学	森 一功	大阪府済生会富田林病院
田口亜紀	県立広島大学	森本浩一	森本耳鼻咽喉科

お知らせ

参加者の皆様へ

1) 参加登録受付

- ・研究会HPより事前参加登録（ウェビナー登録）をお願いします。
- ・原則、事前参加登録制とさせていただきます。事前登録期間は12月24日（金）までです。
- ・参加費は2,000円です。入金確認後、個別の参加URLをEメールでお送りします。

2) 単位申請

- ・日本耳鼻咽喉科学会認定耳鼻咽喉科専門医制度の、学術集会参加0.5単位、領域講習（特別講演）1単位を取得できます。参加登録を済ませた方に発行される個別のURL、またはIDとパスワードでログインしていただきご視聴ください。ログインの履歴をもって参加登録の単位付与といたします。

3) 視聴について

- ・当日12:40頃よりログインが可能です。この際、氏名と所属がわかるようにして下さい。
例：長崎太郎（長崎大学）
- ・研究会の録画、録音はお控えください。

4) ウェビナーの説明

- ・Zoomのウェビナーは、「ホスト」と指定された「パネリスト」がオーディオ（音声）、ビデオ（顔）、画面を共有できるように設計されています。

● ホスト

管理者として事務局が担当します。音声のみで参加します。

● パネリスト

音声、ビデオ、チャットが可能です。

自分で「ミュート解除」「ビデオの開始」による操作が可能です。

座長、発表者、世話人は、パネリストとして参加します。

● 視聴者

視聴者の画面（顔や音声や資料）は、管理者が許可しない限り共有されません。発言（質問など）の際には「手を挙げる」を押し、座長の指名後に管理者によって音声を許可される必要があります。その後自分でミュートを解除して、発言していただくこととなります。

チャットは可能ですが、チャットでの質問は受け付けません。

座長、発表者、世話人以外の方は視聴者として参加します。なお、積極的な参加を希望される場合はパネリストに変更できますので、チャットで管理者までその旨お知らせください。

座長・発表者の方へ

- 1) 口演時間は7分、質疑応答は8分です。
- 2) ご担当時刻の20分前までに、参加登録を済ませた方に発行される個別のURL、またはIDとパスワードでログインしてください。開始5分前までにチャットでご本人の確認をいたします。
- 3) 群の開始時刻になりましたらアナウンスしますので、座長は音声とビデオをオンにして司会を開始してください。
- 4) 発表者は発表の開始時に音声とビデオをオンにし、スライド画面を共有してください。スライドが音声を含む場合は音声も共有して下さい。
- 5) 視聴者からは「手を挙げる」ことで質問を受け付けます。座長が指名すると管理者が音声を許可し、発言が可能となります。
- 6) 管理者側では時間の管理はいたしません。
- 7) ご担当分が終了したら、音声とビデオをオフにしてください。念のため、しばらくはZoomから退出しないでください。
- 8) 操作法の詳細につきましては、研究会HPのマニュアルをご参照ください。

世話人会

令和 3年1月8日(土) 12:00～
ウェブ開催

研究会事務局・お問い合わせ先

長崎大学耳鼻咽喉・頭頸部外科
〒852-8501 長崎市坂本1-7-1
E-mail : 36nishinohon@gmail.com

研究会HP : <https://www.med.nagasaki-u.ac.jp/orl/36index/nishionsei>



プログラム

開会挨拶

13:00～13:05

金子 賢一（長崎大学病院 医療教育開発センター/済生会長崎病院）
熊井 良彦（長崎大学大学院医歯薬学総合研究科 耳鼻咽喉・頭頸部外科）

第1群 喉頭形成術

13:05～13:35

座長：大津 和弥（市立ひらかた病院）

1. 外視鏡を用いた喉頭形成術の有用性
○讃岐徹治
名古屋市立大学大学院 医学研究科 耳鼻咽喉・頭頸部外科
2. 甲状軟骨形成術2型のチタンブリッジ破損例の検討
○中村一博、長谷川 央、三浦怜央、見澤大輔、正田悠太、大島猛史
日本大学医学部 耳鼻咽喉・頭頸部外科学分野

第2群 外傷・狭窄

13:35～14:20

座長：杉山 庸一郎（京都府立医科大学 耳鼻咽喉科・頭頸部外科）

3. 輪状披裂関節固着による発声時声門閉鎖不全と考えられた一例
○仲宗根和究、喜瀬乗基、喜友名朝則
琉球大学 耳鼻咽喉・頭頸部外科
4. 喉頭外傷後に生じた嗄声の1例
○高島寿美恵^{1) 2)}
1) 長崎大学病院 耳鼻咽喉科・頭頸部外科
2) 聖隷佐倉市民病院 耳鼻咽喉科
5. 挿管によって生じた乳幼児の声門下狭窄症例の治療法について
○福原隆宏、森崎剛史、片岡英幸、藤原和典
鳥取大学医学部 感覚運動医学講座 耳鼻咽喉・頭頸部外科学分野

第3群 発声障害、検査

14:20～14:50

座長：田口 亜紀（県立広島大学 保健福祉学部 保健福祉学科）

6. アキシチニブによる発声障害について
○津田豪太^{1) 2)}、我妻将喜^{1) 2)}、高島寿美恵^{1) 2) 3)}
1) 聖隷佐倉市民病院 耳鼻咽喉科
2) 同 摂食嚥下センター
3) 長崎大学医学部 耳鼻咽喉・頭頸部外科
7. ケプストラム解析を用いた音響分析
○水田匡信¹⁾、土師知行²⁾
1) 京都大学大学院医学研究科 耳鼻咽喉科・頭頸部外科
2) 倉敷中央病院

第4群 新しい治療法

14:50～15:20

座長：喜友名 朝則（琉球大学 耳鼻咽喉・頭頸部外科）

8. 再発性喉頭乳頭腫に対するHPV4価ワクチン接種の試み
○松原尚子、小出彩佳、鈴木智陽、澤津橋基広、梅崎俊郎
福岡山王病院 音声嚥下センター・耳鼻咽喉科
9. 直達喉頭鏡下におけるディスポーザブル高周波ナイフ(KD-600)の使用感
○岩田義弘¹⁾、九鬼伴樹¹⁾、岩元翔吾¹⁾、加藤久幸¹⁾、楯谷一郎¹⁾
犬塚雄貴²⁾
1) 藤田医科大学 耳鼻咽喉頭頸部外科
2) 大同病院

ビジネスミーティング & 休憩

15:20～15:30

第5群 症例 I

15:30～16:15

座長：千年 俊一（久留米大学医学部 耳鼻咽喉科・頭頸部外科）

- 1 0. 声帯血管平滑筋腫の一例
○金子賢一^{1) 2)}、溝口 聡³⁾、島崎千郷³⁾、江口孝廣³⁾
1) 長崎大学病院 医療教育開発センター
2) 済生会長崎病院 耳鼻咽喉科・頭頸部外科
3) 済生会長崎病院 リハビリテーション科
- 1 1. 喉頭部分切除術後の皮弁からの発毛に苦慮している1例
○小佐井 創、長尾明日香、兵頭政光
高知大学医学部 耳鼻咽喉科・頭頸部外科
- 1 2. 全身麻酔下に声門下異物を摘出した乳児の一例
○中尾信裕^{1) 2)}、吉田 翔^{1) 2)}、高橋晴雄¹⁾
1) 長崎みなとメディカルセンター
2) 佐世保市総合医療センター

第6群 症例Ⅱ

16:15～17:00

座長：藤本 保志（愛知医科大学 耳鼻咽喉科）

- 1 3. 内視鏡下経口的咽喉頭手術（TOVS）で摘出した下咽頭血管奇形症例
○有賀健治、細川清人、鈴木基之、小川 真、猪原秀典
大阪大学大学院医学系研究科 耳鼻咽喉科頭頸部外科
- 1 4. 新型コロナウイルス感染症（COVID-19）患者に対し気管切開術を施行した2例
○中村真優子、吉見龍二、高橋晴雄
長崎みなとメディカルセンター 耳鼻咽喉科
- 1 5. 喉頭中央部分切除術を施行した高度嚥下障害の一例
○深堀光緒子、千年俊一、岡 恒宏、梅野博仁
久留米大学医学部 耳鼻咽喉科・頭頸部外科

特別講演

17:00～18:00

座長：金子 賢一（長崎大学病院医療教育開発センター/済生会長崎病院）

耳鼻咽喉科・頭頸部外科・音声外科医としての私の過去・現在、そしてあと少しの未来

土師 知行
倉敷中央病院 顧問



処方箋医薬品^{注)}

薬価基準収載



鼓膜穿孔治療剤

リティンパ[®] 耳科用250 μ gセット

Retympa[®]

トラフェルミン (遺伝子組換え) 製剤

注) 注意—医師等の処方箋により使用すること



ウィルソン病治療剤 (銅吸収阻害剤)・低亜鉛血症治療剤

薬価基準収載



ノベルジン[®] 錠 25mg・50mg

酢酸亜鉛水和物製剤 NOBELZIN[®] Tablets 25mg・50mg

ノベルジン[®] 顆粒 5%

薬価基準未収載

発売準備中

酢酸亜鉛水和物製剤 NOBELZIN[®] Granules 5%

劇薬、処方箋医薬品^{注)} 注) 注意—医師等の処方箋により使用すること



※「効能又は効果」、「用法及び用量」、「禁忌」、「重要な基本的注意」等については、製品添付文書をご参照ください。



甲状軟骨固定用器具

チタンブリッジ[®]

TITAN BRIDGE[®]

2017年12月15日に
先駆け審査指定品目で、
最初に製造販売承認を取得しました



チタンブリッジ[®]は、内転型痙攣性発声障害に対する外科治療の一つである甲状軟骨形成術2型手術時に、甲状軟骨切開部位の開大維持材料として用いられる医療機器です。

先駆け審査指定制度*対象品目に指定 (先駆け審査 (27機) 第1号) された医療機器です。

* 患者さんに世界で最先端の治療を最も早く提供することを目指し、一定の要件 (画期性、対象疾患の重篤性、極めて高い有効性、世界に先駆けて日本で早期開発・申請) を満たす画期的な医薬品、医療機器等について、承認審査期間を早めて早期の実用化を図る制度

高度管理医療機器 チタンブリッジ[®]
医療機器承認番号: 22900BZX00409000
製造販売元: ノーベルファーマ株式会社

Nobelpharma

製造販売元

ノーベルファーマ株式会社

東京都中央区新川 1-17-24

[資料請求先・製品情報お問い合わせ先]

ノーベルファーマ株式会社 カスタマーセンター

フリーダイヤル: 0120-003-140

2021年2月作成

再使用可能鉗子

経口彎曲鉗子 先端回転式

挿入のしやすさを求め、先端角度15°・30°・40°の3種類のラインアップをご用意。
手元の回転ハンドルを回転させることで、先端部が回転します。
丈夫かつ握りやすいハンドルの装備により、強い把持力を実現。
ELPSの手技だけでなく、その他手技にも応用可能です。

◇ 経口彎曲鉗子 先端回転式 40°

商品コード:10360003



先端拡大図



各製品共通

全長:448mm
挿入部有効長:300mm
挿入部外径:5mm

高圧蒸気滅菌対応

※販売時は未滅菌です。

◇ 経口彎曲鉗子 先端回転式 30°

商品コード:10360002

◇ 経口彎曲鉗子 先端回転式 15°

商品コード:10360001



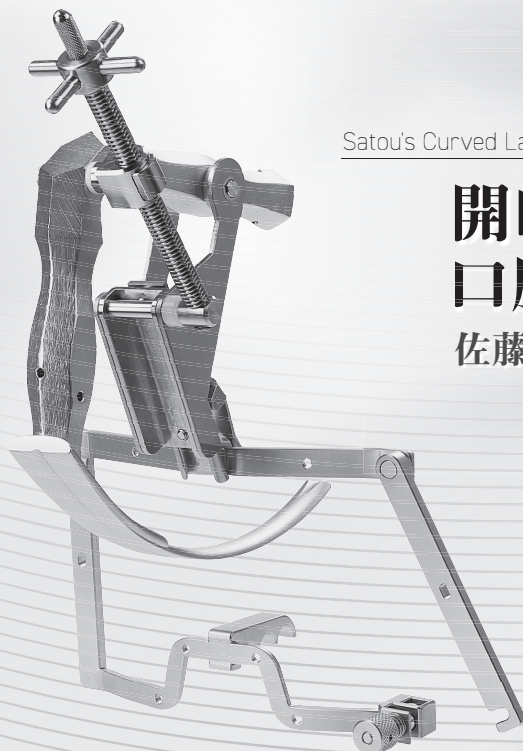
洗浄口

回転ハンドルを回すことにより、先端部が回転します。

回転ハンドル

商品コード:10360004

経口彎曲鉗子 先端回転式 3 種同梱セットのご用意もございます。



Satou's Curved Laryngo-pharyngoscope (Type-S2)

開口器付 口腔咽喉頭直達鏡 佐藤式 彎曲型

- ◇ 可動式の開口フレームにより直達鏡を安定的に挿入し、挿入部の位置(深さ)を容易に調節することも可能です。
- ◇ 肉眼による扁桃摘出術でも良好な視野が確保できます。

一般的名称	開口器
リスク分類	一般医療機器
特定保守管理医療機器 該当の有無	非該当
設置管理医療機器 該当の有無	非該当
製造販売届出番号	13B1X001385A0395



永島医科器械株式会社

SINCE 1910

[本 社] 〒113-0033 東京都文京区本郷 5-24-1 TEL(03)3812-1271(代) FAX(03)3816-2824

東京支社 / 名古屋営業所 / 大阪営業所

URL <http://www.nagashima-medical.co.jp>



本社・第二工場・第三工場に適用



[干渉電流型低周波治療器] ジェントルスティム
医療機器認証番号：227AHBZX00026000

リハが変わる。 G ジェントル スティム



痛くない療法

皮膚抵抗が少ない
干渉波を利用
しているため
不快なピリピリ感が
軽減できます。



感覚刺激

強い筋肉刺激がなく
神経に作用します。



使いやすい

小型ポータブルで
充電式のため
理想的な
使いやすさを実現。
使用方法も簡単です。

製造販売元

株式会社 フードケア

〒252-0143

神奈川県相模原市緑区橋本 4-19-16 OMGビル
(代表) TEL: 042-700-8830 FAX: 042-700-8840

担当者：宮田（みやた）

オーエムジー



デモ機・資料の
ご依頼はこちら



※2020年9月1日より、特定保険医療材料対象として収載されました。

喉頭を摘出された方の笑顔のために

Provox[®] XtraHME

エクストラHME(人工鼻)

喉頭摘出後、永久気管孔を通して呼吸をすると冷たく乾いた空気が直接肺に流れ込みます。これにより咳やたんが増えたり、睡眠が阻害されたり、社会的QOLが下がるということが引き起こされます。エクストラHMEは人工の鼻の役割を果たし、吸入した空気に温度と湿気を与えます。



塩化カルシウムを塗布した発泡体が呼気に含まれた水分と温度を効果的に与えます

Atos
Breathing-Speaking-Living

株式会社アトスメディカルジャパン
〒104-0033 東京都中央区新川1-3-17
Tel 03 4589 2830 Fax 03 5540 0890

Eメール info.jp@atosmedical.com
患者さま専用フリーダイヤル 0120 937 432

REF MC1461-ThJA

永久に人の仕事。

見えないけれど、たいせつなこと。

医療技術は、日進月歩で進化しています。

それに応えるため、山下医科器械も深化し

企業として、また人として、

ベストを尽くすと同時にベストを更新したい。

いかに器械や薬が発達しても、

医療を支えるのは、人間なのですから。

山下医科器械株式会社

〔福岡本社〕
〒812-0027
福岡県福岡市博多区下川端2番1号 10F
TEL 092-402-2950 FAX 092-402-2963

〔長崎支社〕
〒852-8107
長崎県長崎市浜口町12-19
TEL 095-844-3171 FAX 095-844-3174

yamashita
TOTAL MEDICAL SUPPORT

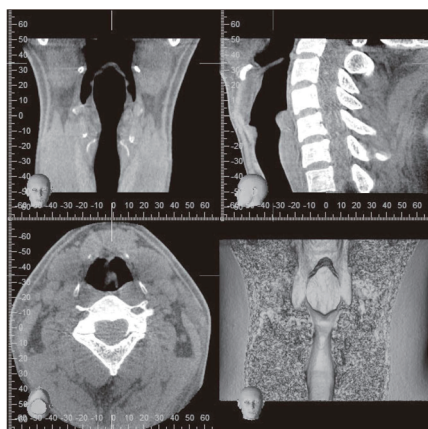
Thinking ahead. Focused on life.



3D Accuitomo

80μm スライス実現 3DCT 高精細

高空間分解能（2.0 LP/mm以上）
小照射野撮影のための自動位置づけ機能
単純撮影モードを搭載
単純撮影からCT撮影へ、簡単移行



喉頭蓋画像（Φ140×H100mm）



術中CBCT撮影 × 高精細画像

3D Accuitomo M

手術室に搬入し、撮影できる高精細CBCT装置

手術中に自由に移動し、撮影を行うCBCT
手術部位へ容易にアプローチできるアーム型
軽量化されたコンパクトボディとスムーズな操作性
最新鋭の高精細・多機能撮影システム



販売名：頭部用X線CT診断装置 3D Accuitomo 一般的名称：アーム型X線CT診断装置 機器の分類：管理医療機器（クラスⅡ）特定保守管理医療機器 認証番号：21500BZZ00390000
販売名：アーム型X線CT診断装置 3D Accuitomo M 一般的名称：アーム型X線CT診断装置 機器の分類：管理医療機器（クラスⅡ）特定保守管理医療機器 認証番号：225ACBZX00081000
製造販売 株式会社モリタ製作所 京都府京都市伏見区東浜南町680番地 〒612-8533 TEL 075-611-2141
販売 株式会社モリタ製作所 医療機器部 京都府京都市伏見区東浜南町680番地 〒612-8533 TEL 075-605-2323 FAX 075-605-2355
株式会社モリタ製作所 営業所：東京、大阪、埼玉、愛知、福岡 海外拠点：フランクフルト、ロサンゼルス、シンガポール、ジャカルタ
www.jmorita-mfg.co.jp e-mail : jm-med@jmorita-mfg.co.jp