

第 38 回

# 九州腎臓移植研究会

プログラム・抄録集

会 期 ◆ 2018 年 7 月 21 日 (土)

会 場 ◆ 長崎大学医学部 良順会館

会 長 ◆ 酒井 英樹

長崎大学大学院医歯薬学総合研究科  
泌尿器科学 教授

---

第 38 回九州腎臓移植研究会事務局

長崎大学大学院医歯薬学総合研究科 泌尿器科学  
担当：望月保志

〒852-8501 長崎市坂本 1 丁目 7 番 1 号

TEL : 095-819-7340 / FAX : 095-819-7343

Email : mochi@nagasaki-u.ac.jp

# お知らせ

## ■ 参加者の皆様へ

- 1) 受付は7月21日(土)午前10時より長崎大学医学部良順会館1F エントランスロビーで開始します。
- 2) 参加費は医師3,500円、メディカルスタッフ2,500円です。受付でお支払いいただき、ネームカード(兼参加証明証)をお受け取り下さい。所属・氏名をご記入のうえ、会場内では常にお付け下さい。
- 3) 施設年会費も受け付けております。
- 4) 会場内では携帯電話の電源をお切りになるか、マナーモードに設定して下さい。
- 5) 研究会終了後「長崎大学生協医学部店 食堂」にて懇親会を行います。

## ■ 幹事会

7月21日(土)午前11時より良順会館 専齋ホール1(1F)で開催いたします。  
関係者の方は、お集まり下さい。

## ■ レシピエントコーディネーターの会

7月21日(土)午前11時より良順会館 専齋ホール2(1F)で開催いたします。  
関係者の方は、お集まり下さい。

## ■ HLA 検討会

7月21日(土)午後12時05分より良順会館 ボードインホール(2F)で開催いたします。  
興味のある方は、どなたでもご参加下さい。

## ■ 発表者の皆様へ

- 1) 発表時間は5分、討論時間は3分の合計8分です。時間厳守でお願いします。
- 2) 発表の30分までにPC受付を済ませて下さい。
- 3) 発表データの形式は、Windows Power Point に限定させていただきます。  
データは、USBメモリに保存し、受付にご提出下さい。PCを持参される場合は、専用コード、出力端子用アダプタ等もご準備下さい。Windows PC, プロジェクターは当方で準備します。Macintoshで作成の場合は、ご自身のパソコンをご持参下さい。
- 4) 発表データのファイル名は、[ 演題番号・氏名 ]として下さい。
- 5) 演者の方は、前演者の口演開始後、次演者席にお座り下さい。

## ■ 座長の先生方へ

- 1) 座長の先生方は、担当セッションが始まる30分前までに座長受付をお済ませ下さい。
- 2) 次セッション担当の座長の先生は、お早めに次座長席にお座り下さい。

## ■ ご来場の皆様へ

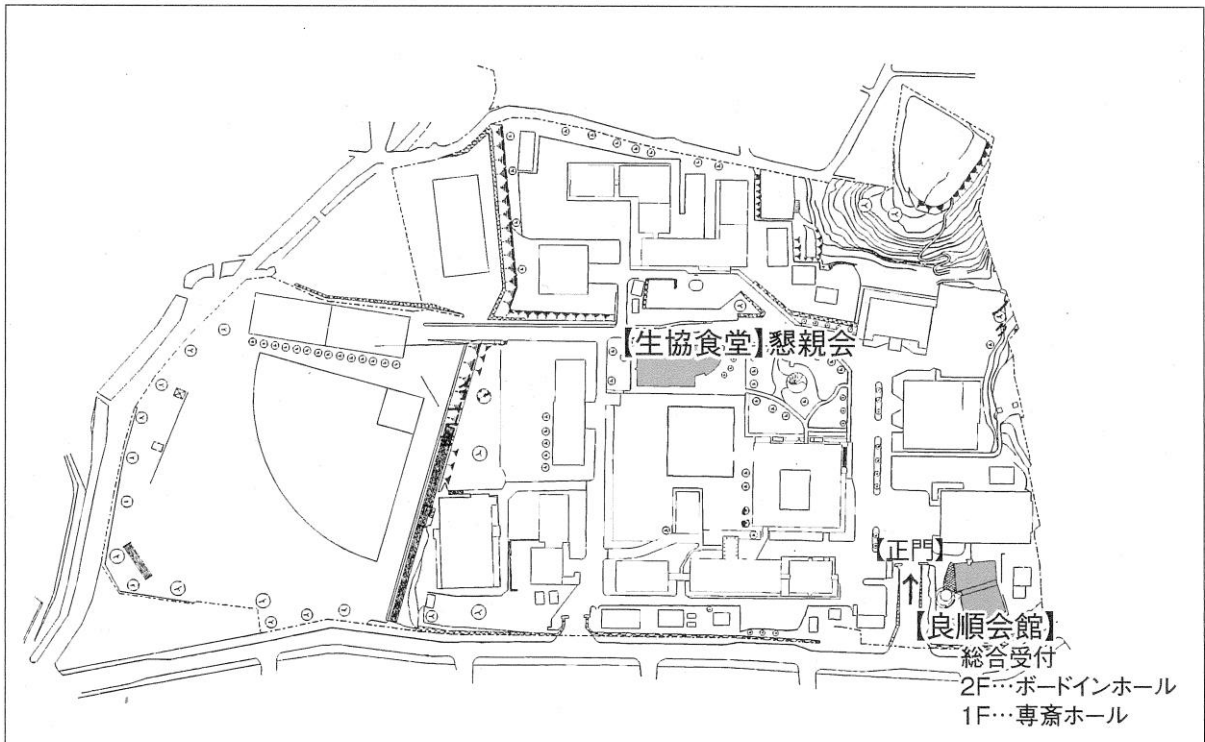
本研究会では会期中の「クールビズ」を推奨しております。座長・演者の先生方を含め、ネクタイ・上着の着用は不要です。どうぞ、軽装でご参加下さい。

## 会場へのアクセス



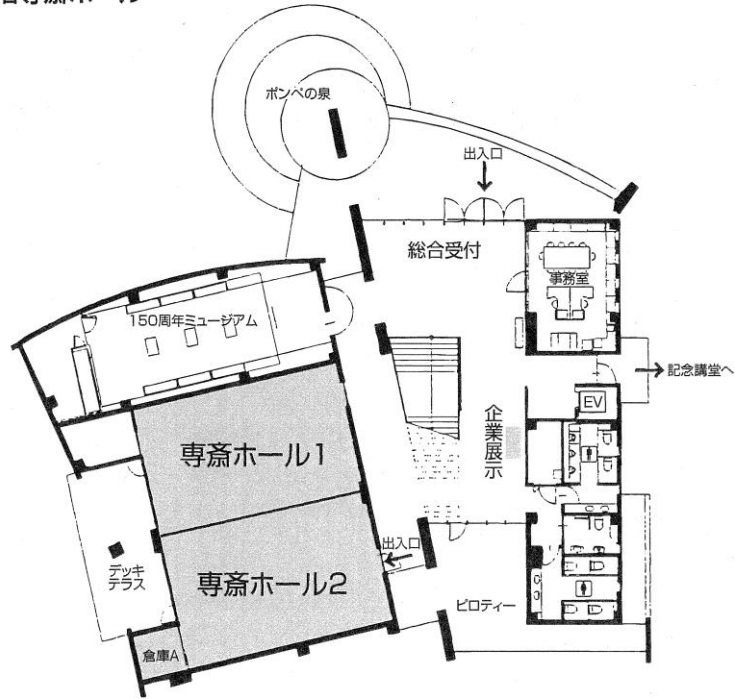
**バス** 「長崎駅前」バス停（高架広場下）から「下大橋」行き8番系統の長崎バスで「医学部前」下車、徒歩すぐ

**電車** 「長崎駅前」電停から、「赤迫」行きの1番・3番系統の路面電車で「浜口」下車、原爆資料館方面に徒歩5分、資料館から右折、徒歩3分

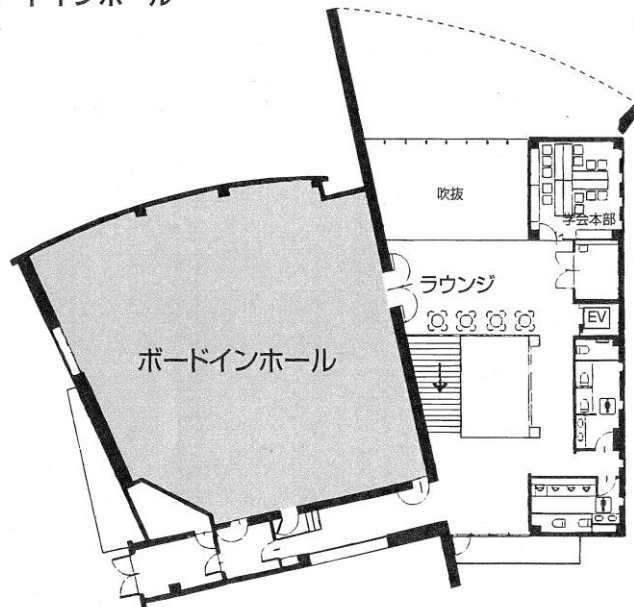


## 会場のご案内

### 良順会館 1階専齋ホール



### 良順会館 2階ボードインホール



※会場に駐車スペースはございません。  
自家用車でのご来場はお控え下さい。

# 日程表

2018年7月21日(土)

於：長崎大学医学部 良順会館

---

11:00~11:40 幹事会 良順会館 専齋ホール 1 (1F)

---

11:00~11:40 レシピエントコーディネーターの会 良順会館 専齋ホール 2 (1F)

---

## 研究会 良順会館 ボードインホール (2F)

---

12:00~12:05 開会挨拶 会長：酒井 英樹

---

12:05~12:40 HLA 検討会

座長：本山 健太郎 (福岡赤十字病院 外科)

講演：橋口 裕樹 (福岡赤十字病院 検査部 移植検査課)

---

12:40~13:20 九州沖縄地区献腎移植症例検討会

座長：西 一彦 (熊本大学医学部 泌尿器科)

中村 信之 (福岡大学医学部 泌尿器科)

---

13:20~14:00 一般演題 I

座長：秦 聡孝 (大分大学医学部 腎泌尿器外科学講座)

土井 篤 (九州大学大学院 臨床・腫瘍外科)

---

14:00~14:10 coffee break

---

14:10~14:50 一般演題 II

座長：満生 浩司 (福岡赤十字病院 腎臓内科)

西野 友哉 (長崎大学病院 腎臓内科)

---

14:50~15:30 一般演題 III

座長：大田 守仁 (豊見城中央病院 外科)

北村 峰昭 (長崎大学病院 腎臓内科)

---

15:30~16:10 一般演題 IV

座長：島袋 修一 (沖縄県立中部病院 泌尿器科)

山永 成美 (熊本赤十字病院 外科)

---

16 : 10～16 : 20 **coffee break**

---

**特別企画 「献腎移植の普及と治療成績向上を目指して」**

16 : 20～16 : 50

**シンポジウム** 座長：錦戸 雅春（長崎医療センター 泌尿器科）

山田 保俊（鹿児島大学大学院医歯学総合研究科 泌尿器科学）

「献腎提供のコツ –救急医にできること–」

平尾 朋仁（長崎大学病院 高度救命救急センター）

「心停止下/脳死下献腎摘出手技のコツ」

岡部 安博（九州大学大学院 臨床・腫瘍外科）

16 : 50～17 : 40

**特別講演** 座長：酒井 英樹（長崎大学大学院医歯薬学総合研究科 泌尿器科学）

「臓器保存の up to date ; 我々の進むべき道」

松野 直徒（旭川医科大学移植医工学治療開発講座 教授）

---

17 : 40～17 : 55 **総会議事**

---

17 : 55～18 : 00 **閉会挨拶** 会長：酒井 英樹

---

18 : 30～19 : 30 **懇親会** 長崎大学生協医学部店 食堂

---

# プログラム

2018年7月21日(土) 於：長崎大学医学部 良順会館

11:00~11:40

幹事会

良順会館 専斎ホール 1 (1F)

11:00~11:40

レシピエントコーディネーターの会

良順会館 専斎ホール 2 (1F)

## 研究会 良順会館 ボードインホール (2F)

12:00~12:05

開会挨拶

会長：酒井 英樹

12:05~12:40

HLA 検討会

座長：本山 健太郎 (福岡赤十字病院 外科)

講演「抗 HLA 抗体検査の保険収載について」

橋口 裕樹 (福岡赤十字病院 検査部 移植検査課)

12:40~13:20

九州沖縄地区献腎移植症例検討会

座長：西 一彦 (熊本大学医学部 泌尿器科)

中村 信之 (福岡大学医学部 泌尿器科)

< 事例 1 >

○摘出施設：佐賀大学医学部附属病院 東武 昇平

○移植施設(右)：佐賀大学医学部附属病院 東武 昇平

○移植施設(左)：福島県立医科大学附属病院 (臍腎同時)

< 事例 2 >

○摘出施設：九州大学病院 岡部 安博

○移植施設(右)：九州大学病院 岡部 安博

○移植施設(左)：九州大学病院 土井 篤

13:20~14:00

一般演題 I

座長：秦 聡孝 (大分大学医学部 腎泌尿器外科学講座)

土井 篤 (九州大学大学院 臨床・腫瘍外科)

1. 脳死下提供腎移植において FCXM-B により検出された DSA 症例

金本 人美 (福岡赤十字病院 検査部 移植検査課)

2. 腎移植患者の HLA 抗体検査 LABScreen PRA および Mixed の比較検討

吉田 雅弥 (熊本赤十字病院 検査部)

3. 生体腎移植後にリンパ嚢腫をきたし腹腔鏡下開窓術を施行した 3 例  
泉 恵一郎 (琉球大学 腎泌尿器外科)
4. 献腎移植後に発生したリンパ嚢胞に対して開窓術を施行した 1 例  
辻村 一馬 (豊見城中央病院 外科)
5. 両側腎動脈瘤に対して自家腎移植を施行した一例  
知念 澄志 (九州大学大学院 臨床・腫瘍外科)

14 : 00 ~ 14 : 10

**coffee break**

14 : 10 ~ 14 : 50

**一般演題 II**

座長：満生 浩司 (福岡赤十字病院 腎臓内科)

西野 友哉 (長崎大学病院 腎臓内科)

6. 当院における巣状糸球体硬化症に対する生体腎移植の経験  
岩崎 和範 (大分大学医学部 腎泌尿器外科学講座)
7. 沖縄県のはしか (麻疹) 流行に対する腎移植患者への対応  
大田 守仁 (豊見城中央病院 外科)
8. 生体腎移植患者の関節リウマチに対して abatacept 投与を開始した 1 例  
日高 悠嗣 (熊本赤十字病院 外科)
9. 生体腎移植後の CKD 教育入院により行動変容が見られた糖尿病性腎症の一例  
井上 大 (長崎大学病院 腎臓内科)
10. 減量手術後に生体腎移植を施行した高度肥満患者の一例  
中房 智樹 (豊見城中央病院 外科)

14 : 50 ~ 15 : 30

**一般演題 III**

座長：大田 守仁 (豊見城中央病院 外科)

北村 峰昭 (長崎大学病院 腎臓内科)

11. 腎移植後 21 年目に大腸癌を発症した 1 例  
久保 進祐 (県立宮崎病院 外科)
12. 当院における移植後リンパ増殖性疾患 5 例の報告  
錦 建宏 (福岡赤十字病院 外科)
13. 腎移植レシピエントにおける血清アルブミンの重要性  
土本 晃裕 (九州大学 病態機能内科学)
14. 尿管ステント留置の際に腎損傷をきたした生体腎移植の 1 例  
宮内 大知  
(鹿児島大学大学院医歯学総合研究科腫瘍学講座泌尿器科学分野)
15. 小児ドナーからの脳死下膝腎同時移植の一例  
目井 孝典 (九州大学大学院 臨床・腫瘍外科)



---

15 : 30～16 : 10

一般演題 IV 座長：島袋 修一（沖縄県立中部病院 泌尿器科）

山永 成美（熊本赤十字病院 外科）

16. 福岡大学病院における小児腎移植の取り組み

青柳 力夫（福岡大学医学部 泌尿器科）

17. 外国人姉妹間における生体腎移植の経験

山本 恵美（福岡赤十字病院 移植コーディネーター）

18. 脳死下での臓器提供体制整備の経験

本山 健太郎（福岡赤十字病院 外科）

19. 鹿児島県における臓器提供の現状 医療従事者への研修会の充実を図って

山口 圭子（鹿児島県角膜・腎臓バンク協会）

20. 医学部での移植医療の啓発講義の主旨や工夫と学生らの反応

吉開 俊一（北九州湯川病院）

---

16 : 10～16 : 20

**coffee break**

---

特別企画 「献腎移植の普及と治療成績向上を目指して」

16 : 20～16 : 50

シンポジウム 座長：錦戸 雅春（長崎医療センター 泌尿器科）

山田 保俊（鹿児島大学大学院医歯学総合研究科 泌尿器科学）

「献腎提供のコツ - 救急医にできること -」

平尾 朋仁（長崎大学病院 高度救命救急センター）

「心停止下/脳死下献腎摘出手技のコツ」

岡部 安博（九州大学大学院 臨床・腫瘍外科）

16 : 50～17 : 40

特別講演

座長：酒井 英樹（長崎大学大学院医歯薬学総合研究科 泌尿器科学）

「臓器保存の up to date ; 我々の進むべき道」

松野 直徒（旭川医科大学移植医工学治療開発講座 教授）

---

17 : 40～17 : 55

総会議事

---

17 : 55～18 : 00

閉会挨拶

会長：酒井 英樹

---

18 : 30～19 : 30

懇親会

長崎大学生協医学部店 食堂

---